



# DIŐ MEKAN ÇÖZÜMLERİ



**WINTS**

Kış Bahçesi-Pergole-Giyotin



# HAKKIMIZDA



Wints Alüminyum olarak kış bahçesi sistemleri, giyotin cam sistemleri, pergola tavan sistemleri ve ısıcamlı sürme sistemlerinin üretiminden montajına kadar tüm süreçlerini kendi bünyemizde gerçekleştiriyoruz.

Wints Alüminyum olarak dış mekan çözümleri üretiyoruz. Mekan keşfinden proje hazırlığına, üretim ve imalat sürecinden montaj tamamlanmasına kadar tüm aşamalarda katkı sağlıyoruz. Firmamız 2018 yılından itibaren Düzce merkezli olarak Batı Karadeniz Bölgesi'nde hizmet vermektedir.

Dış mekanda 4 mevsim kullanıma ve sisteme uygun projeler üretmek;  
Kış Bahçesi Sistemi,  
Pergola Sistemi,  
Bioklimatik ve Rolling Roof Sistemi,  
Giyotin Sistemi,  
Sürme Sistem,  
Kullanıcılara doğru projeleri sunuyoruz.





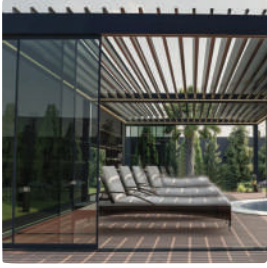
PERGOLA

4



GİYOTİN

22



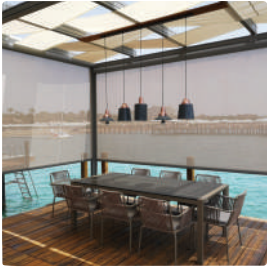
BİOKLİMATİK &  
ROLLİNG ROOF

10



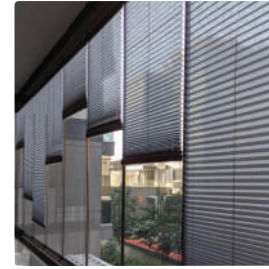
SÜRME

28



ZİP PERDE

14



PLİSE PERDE

33



KIŞ BAHÇESİ

18

# PERGOLA

Hareketli Sistem / Motorlu ve Sabit

Açılır kapanır pergola sistemlerimiz ile dış mekan sorunlarına estetik bir çözüm sunuyoruz. Pergolalarımız, dışarıdayken istediğiniz ortamı yaratma özgürlüğüne sahip olmanızı sağlar. Sistemlerimiz aklınıza gelebilecek her türlü kolaylıkla birlikte gelir, böylece siz yapmak zorunda kalmazsınız. Birçok farklı hava koşuluna dayanabilen, oluk ve drenaj borusu olarak iki sistem ile alüminyum bir yapı kullanıyoruz. En iyi malzemeleri ve teknolojiyi bir araya getiriyoruz, böylece tüm yıl boyunca açık alanınızı kullanmanıza yardımcı oluyoruz. Tüm Pergolalarımız suya dayanıklı, yangın geciktirici, su geçirmez, uzaktan kumandalı ve özel yüzeylere sahiptir. Ayrıca isteğe bağlı kısılabılır LED ışıklarla birlikte gelirler.



Tüm mevsimler



Kötü hava koşullarına dayanıklı



Yangın Geciktirici



Tam karartma



Su geçirmez



Uzaktan kumandalı



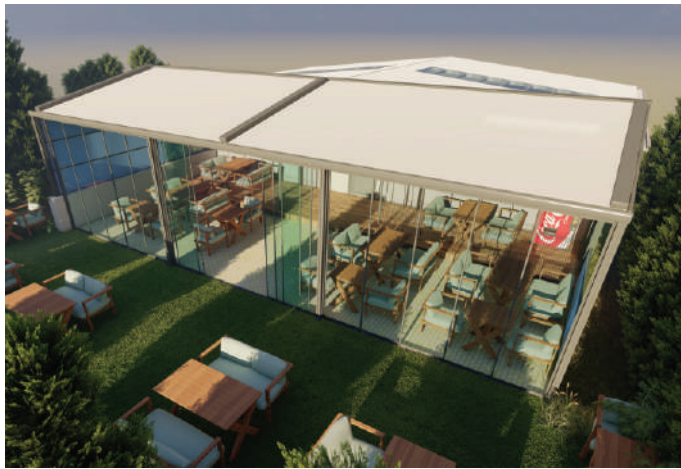
Özel yüzeyler

## Uygulamalar:

Veranda, Güverte, Sundurma, Balkon, Teras, Havuz, Suka, Restoran, Otel, Çatı

Bağımsız veya duvara monte versiyonları mevcuttur.



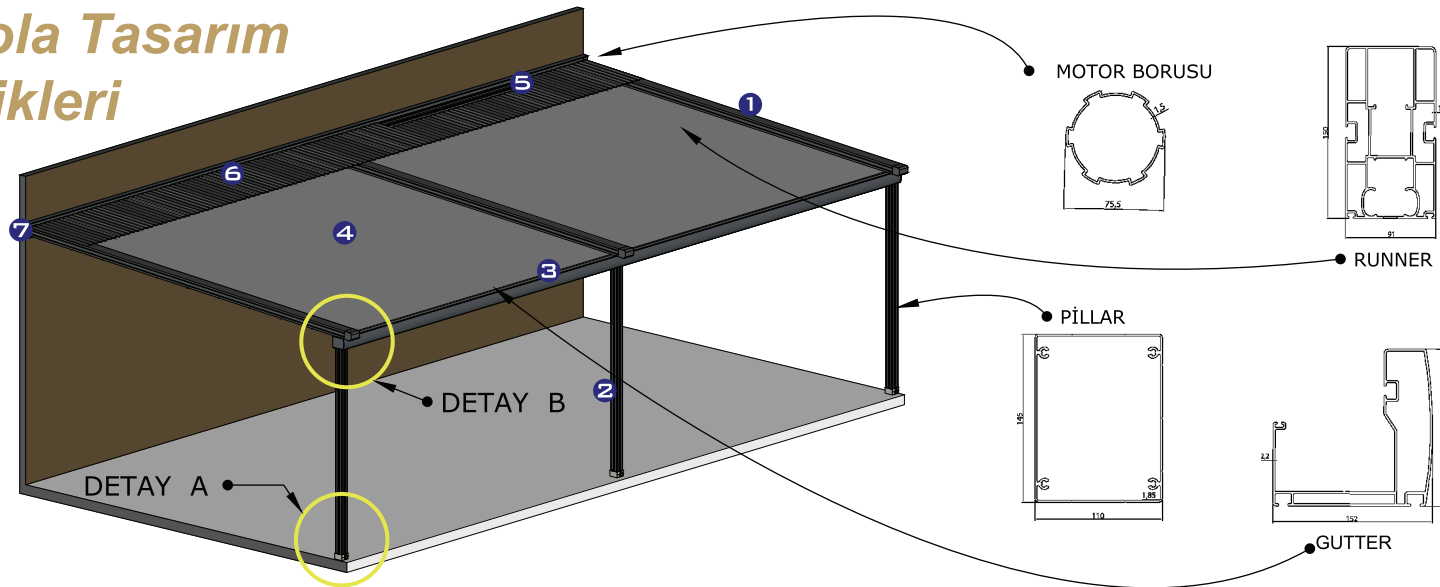








# Pergola Tasarım Özellikleri



- 1- Tamamı alüminyum döküm ray taşıyıcı
- 2- Alüminyum Direk (2,5 mm kalınlığında)
- 3- Kanallı alüminyum oluk
- 4- Yangın geciktirici ve su geçirmez 3 katmanlı tam karartmalı geri çekilebilir tavan kumaşı
- 5- Çatı örtüsünün açılıp kapanma hareketi uzaktan kumandalı bir motor ile sağlanmaktadır.
6. Motor ve kumaş kapamalı trapez sac panel
- 7- Doğrudan duvara monte edildiğinde arka ayaklara gerek yoktur.
- 8- Plastik enjeksiyon rayı uç kapağı
- 9- Plastik enjeksiyon kanalı yan kapağı
- 10- Alüminyum döküm bağlantı flanşı
11. Demir sac bağlantısı
- 12- Oluk suyu inişi
- 13- Entegre LED aydınlatmalı ray profili

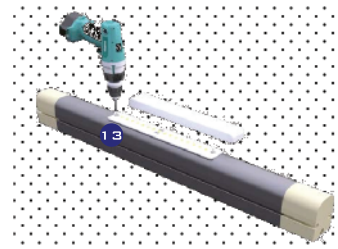
DETAY B



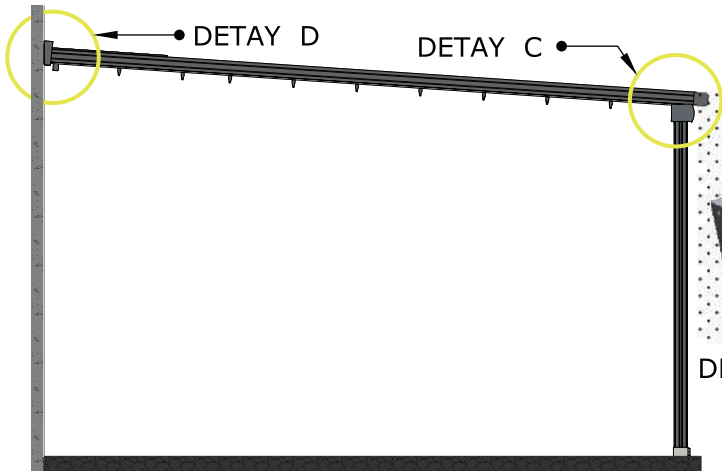
DETAY A



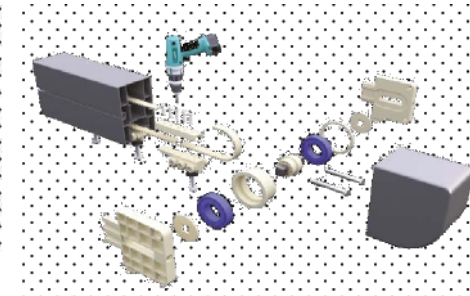
LED AYDINLATMA



MOTOR BÖLÜMÜ



DETAY D



DETAY C



# Malzemeler

## KUMAŞ / KOMPOZIT

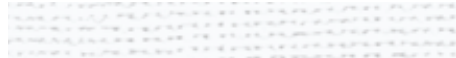
Soltis Flexlight 602, 5 yıl garantili, son derece dayanıklı, boyutsal olarak stabil bir malzemedir.

### Flexlight 602

#### Teknik özellikler

#### Standartlar

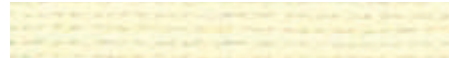
İplik	1100 dtex PES HT	1100 dtex PES HT	
Bitiş	Her iki tarafı vernikli	Varnish both sides	
Ağırlık	19.1 oz/yd2	22 oz/yd2	EN ISO 2286-2
Genişlik	105.1	62 in: 109.3 yds 98.4 & 105.1 in: 54.6/328 yds	
Standart uzunluk	54.6 yds/328 yds		
Çekme mukavemeti (çözgü/atkı)	250/250 daN/5 cm		EN ISO 1421
Yırtılma gücü (çözgü/atkı)	25/25 daN/5 cm		DIN 53.363
Yapışma	9/9 daN/5 cm		EN ISO 2411
Alev geciktirici	Method 2/NFPA 701 • CSFM T19 • ASTM E662 • B1/DIN 4102-1 • M2/NFP 92-507 • Euroclass EN ISO 13501-1 • CAN / ULC S109-2014 (pending)		
Aşırı çalışma sıcaklıkları	-31°F / +158°F		Statik konumda, dahili test



Beyaz



Gri



Krem

# YAPI

## Teknik Özellikler

## Standartlar

Metal	11 Alüminyum ölçer	
Bitiş	PE58 Qualicoat onaylı termoset toz boyalar	
Ağırlık	4 psf	
Genişlik	Maksimum 16' açıklık (bölüm sayısında sınır yoktur)	
Projeksiyon	Maksimum 32' (tek ray kirişi)	
Rüzgar direnci	130 mph (vinil kanopi geri çekilmiş kapalı)	
Çekme dayanımı Rm (N/mm <sup>2</sup> )	245 (min.)	TS EN ISO 6892-1
Akma noktası Rp 0,2 (N/mm <sup>2</sup> )	200 (min.)	TS EN ISO 6892-1
Uzama A (%)	10 (min.)	TS EN ISO 6892-1



Beyaz

9016



Alüminyum

9006



Jet Siyah

9005



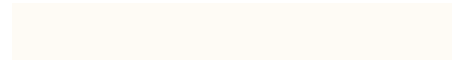
Antrasit

7016



Koyu Bronz

8014



Krem

9001

# BIOKLİMATİK & ROLLİNG ROOF

Motorlu

Yalıtımlı alüminyum panellere sahip alüminyum bir yapıdan yapılmış üst düzey motorlu Bioklimatik Çatı. Bioklimatik yapımız, soğukta tüm mevsimlerde dayanma konforu sunar. Bu yapı, doğanın ona atmayı seçtiği her şeyin üstesinden gelmek için inşa edilmiştir. Çok fazla kar ve rüzgar yükünü kaldırabilir.



Tüm mevsimler



Kötü hava koşullarına dayanıklı



Yangın Geciktirici



Tam karartma



Su geçirmez



Kısılabilir LED ışıklar



Uzaktan kumandalı



Özel yüzeyler

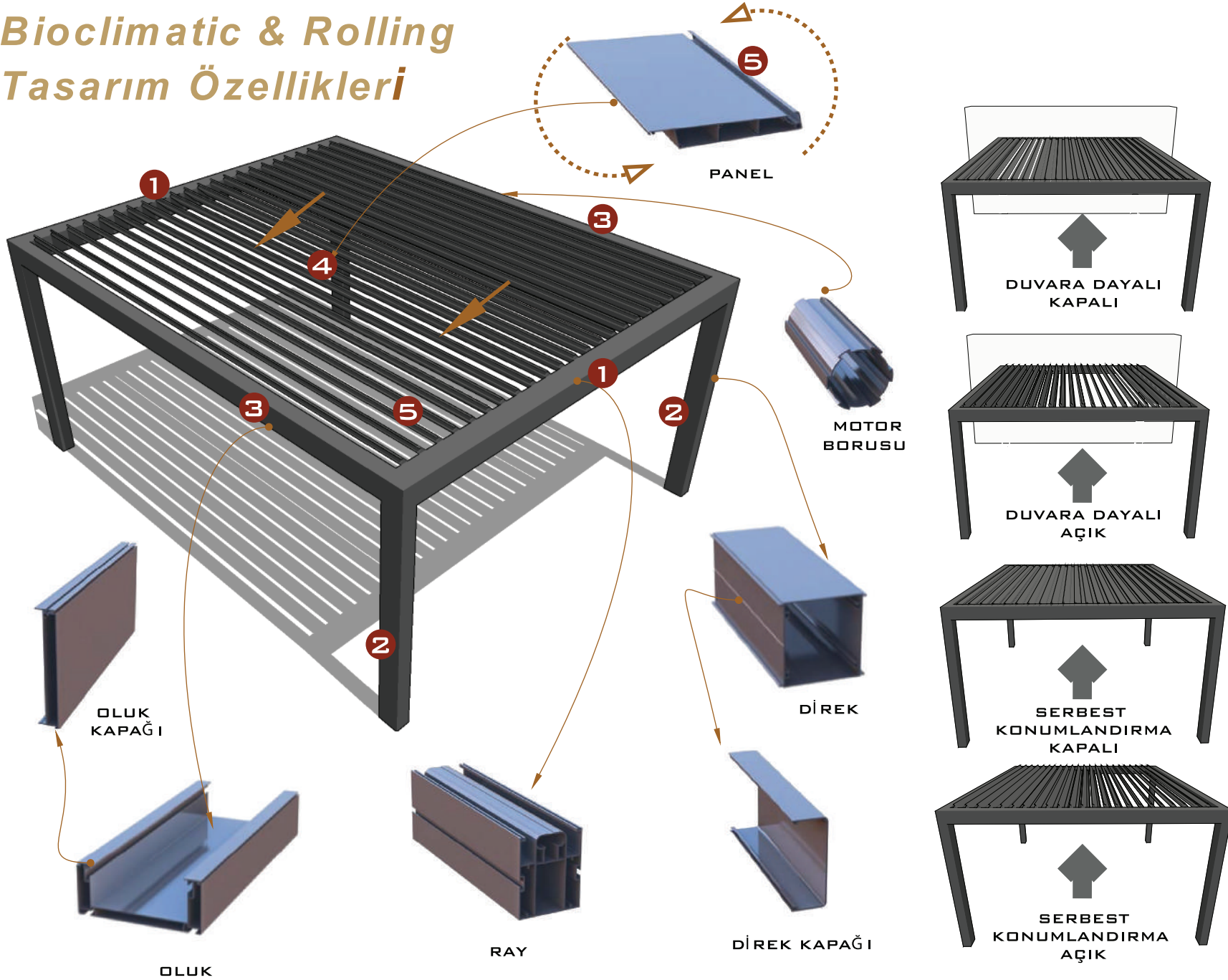


Uzun ömürlü





# Bioclimatic & Rolling Tasarım Özellikleri



1- Tamamı alüminyum döküm ray taşıyıcı

2- Alüminyum Direk (2,5 mm kalınlığında)

3- Kanallı alüminyum oluk

4- İzolasyonlu alüminyum paneller

5- Çatı örtüsünün açılıp kapanma hareketi uzaktan kumandalı motor ile sağlanmaktadır

6. Panel kanatları 110 dereceye kadar döner, yalıtım için poliüretan köpükle doldurulabilirler

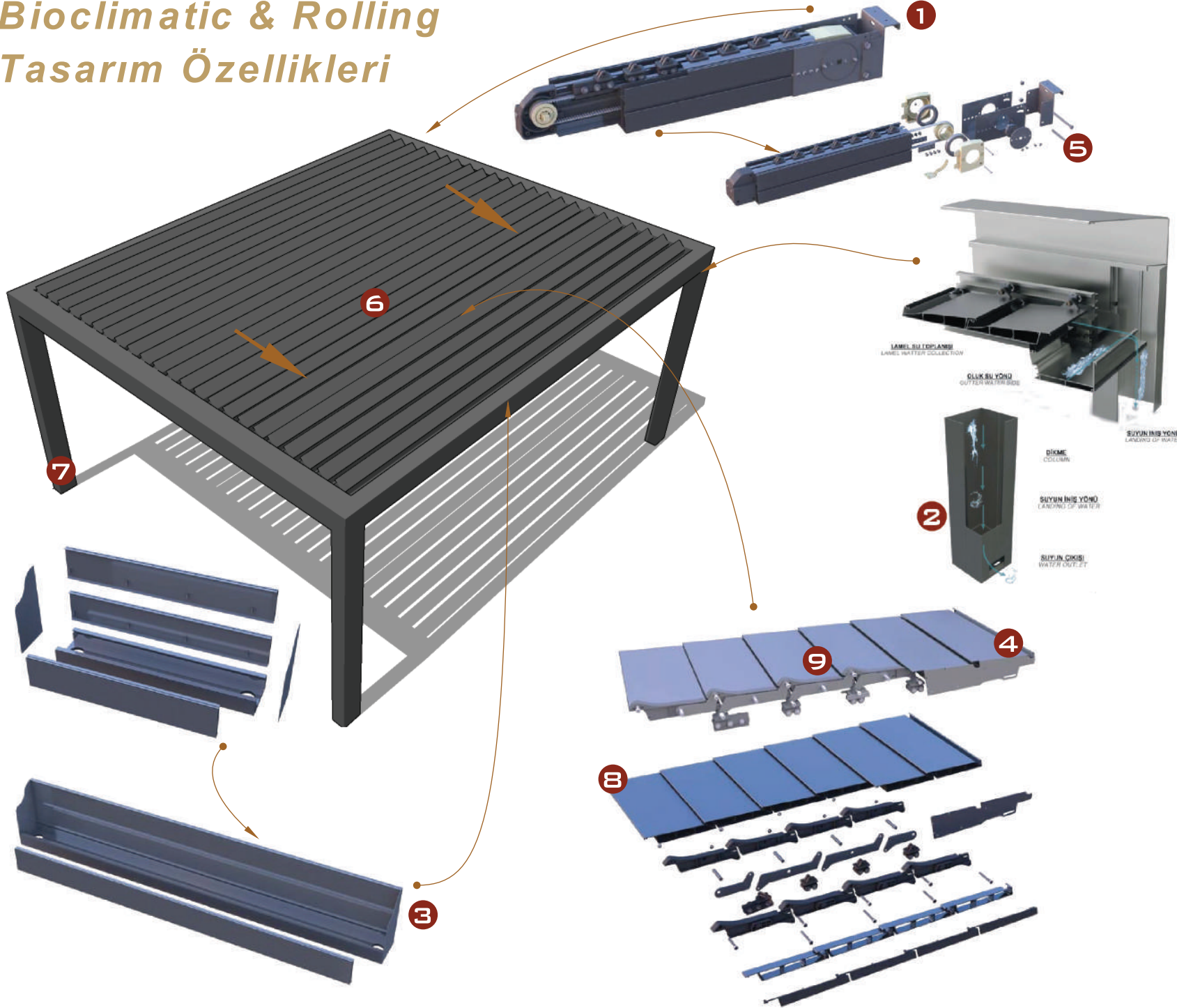
7- Direk duvara monte edildiğinde arka ayaklara gerek kalmaz

8- Lamellerin 0 ile 105 arasında serbest dönüşü , farklı zamanlar da pergolanın maksimum hava kullanımı sağlar

9-Lamellerin kapalı kalması her türlü hava koşulundan koruma sağlar

10- İsteğe bağlı entegre led ışıklar

# Bioclimatic & Rolling Tasarım Özellikleri



1- Tamamı alüminyum döküm ray taşıyıcı

2- Alüminyum Direk (2,5 mm kalınlığında)

3- Kanallı alüminyum oluk

4- İzolasyonlu alüminyum paneller

5- Çatı örtüsünün açılıp kapanma hareketi uzaktan kumandalı motor ile sağlanmaktadır

6. Panel kanatları 110 dereceye kadar döner, yalıtım için poliüretan köpükle doldurulabilirler

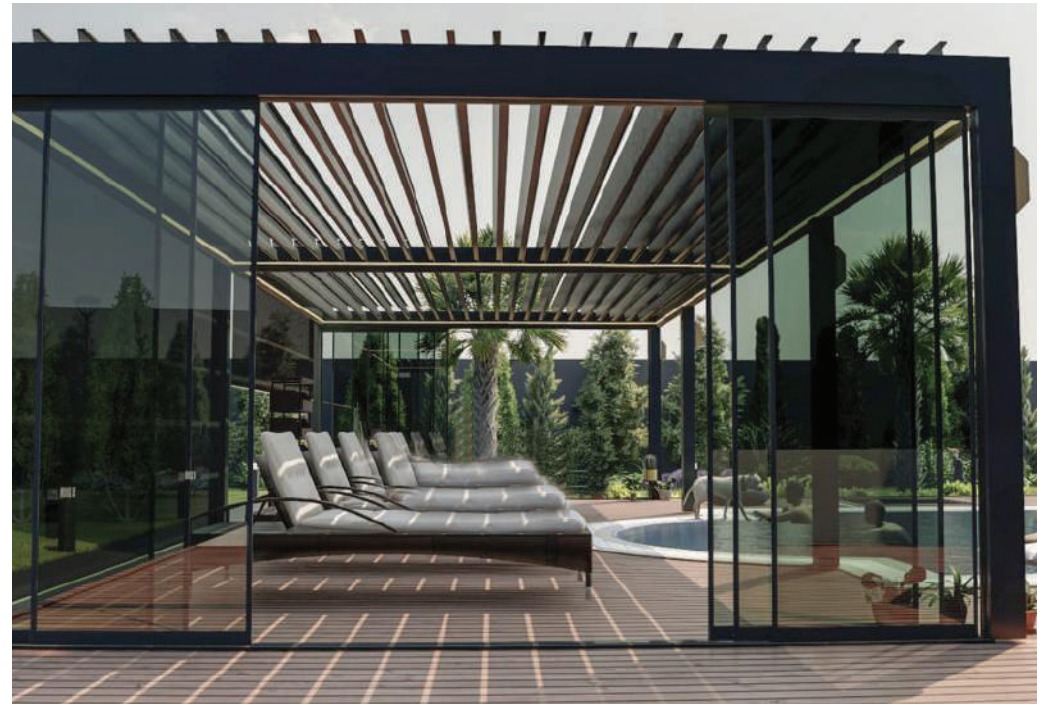
7- Direk duvara monte edildiğinde arka ayaklara gerek kalmaz

8- Lamellerin 0 ile 105 arasında serbest dönüşü , farklı zamanlar da pergolanın maksimum hava kullanımı sağlar

9-Lamellerin kapalı kalması her türlü hava koşulundan koruma sağlar

10- İsteğe bağlı entegre led ışıklar







# ZİP PERDE

Açılır Perde / Motorlu

Dayanıklı fermuar yapısı, şık görünümü ve işlevselliği ile zip perdeler, gölgeleme çözümü olarak dikey açılıp kapanabilir. Güneşten, rüzgardan, haşerelerden ve yağmur serpintisinden koruma, mahremiyet sağlama gibi özelliklere sahiptir.

Evinizin camlanması, balkonlar ve cephe kapatma gibi kullanım senaryoları ile uzun ömürlü çözümler sunar.

Kumaşın şeffaflığını ve rengini ihtiyacınıza göre seçebileceğiniz gibi yapınıza uyum sağlayacak renk alternatifleri ile hazırlanmıştır. Ayrıca işletmelerin sıklıkla tercih ettiği gibi kumaş üzerine logonuz ya da dilediğiniz herhangi bir görsel basılabilir.



Tüm mevsimler



Kötü hava koşullarına dayanıklı



Yangın Geciktirici



Tam karartma



Su geçirmez



Kısılabilir LED ışıklar



Hava sirkülasyonu



Uzaktan kumandalı



Özel yüzeyler



Uzun ömürlü







# Malzemeler

## KUMAŞ / KOMPOZIT

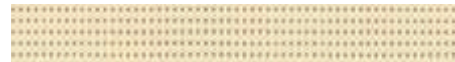
Hem Horizon 86 hem de Perform 92 olağanüstü boyutsal kararlılığa sahiptir. Çevre dostu ve geri dönüştürülebilirler.

Soltis Horizon 86, %28'e varan doğal ışık geçirgenliği ile en iyi dış görünürlüğü sunan %14 açık gözenekli bir kompozittir.

Soltis Horizon 86		
	Teknik özellikler	Standartlar
Ağırlık	11.2 oz/yd <sup>2</sup>	EN ISO 2286-2
Kalınlık	0.45 mm / 450 microns	
Genişlik	69.7 in - 105.1 in	EN ISO 2286-2
Standart format uzunluğu	69.7" width: 54.68 yds 105.1" width: 43.74 yds	
Çekme mukavemeti (çözgü/atkı)	230/160 daN/ 5 cm	EN ISO 1421
Yırtılma gücü (çözgü/atkı)	45/20 daN	DIN 53.363
Alev geciktirici	CSFM T19 • Method 1/NFPA 701 • Class A/ASTM E84	
Garanti	5 yıl	



Beyaz 86-2044



Şampanya 86-2175



Taş Rengi 86-2171



Antrasit 86-2047



Siyah 86-2053



Kakao 86-2148



Dövülmüş Metal 86-2045



Bronz 86-2043





# KIŞ BAHÇESİ

Cam Terası / Motorlu

Alanınızı genişletin ve restoranınız veya eviniz için kış bahçenizin camından her mevsimin güzelliğini görebileceğiniz başka bir oda yaratın. Cam tavan kalıcı olarak tamamlanacaktır. Kış bahçesi, sizi sert hava koşullarından koruyabilecek su geçirmez bir sistemdir. Temperli, lamine ve camlı cam paneller gibi çeşitli cam türleri sunar; bunların tümü, sıcaklığı rahat ve konforlu tutmaya yardımcı olan Low-E, yayan güneş ışığı sağlar.



Tüm mevsimler



Kötü hava koşullarına dayanıklı



Yangın Geciktirici



Tam karartma



Kısılabilir LED ışıklar



Uzaktan kumandalı



Özel yüzeyler

## Uygulamalar:

Çatı Katı, Konservatuar, Yeşillik, Teras, Havuz





*Kış Bahçesi*

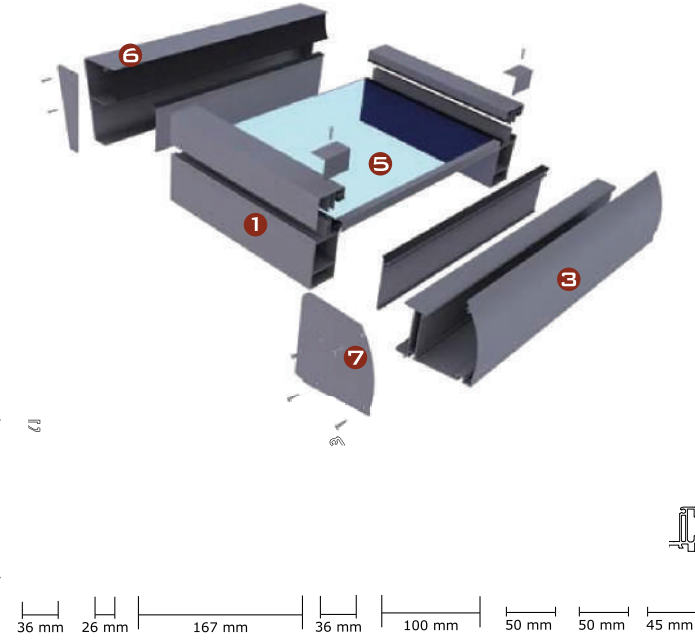
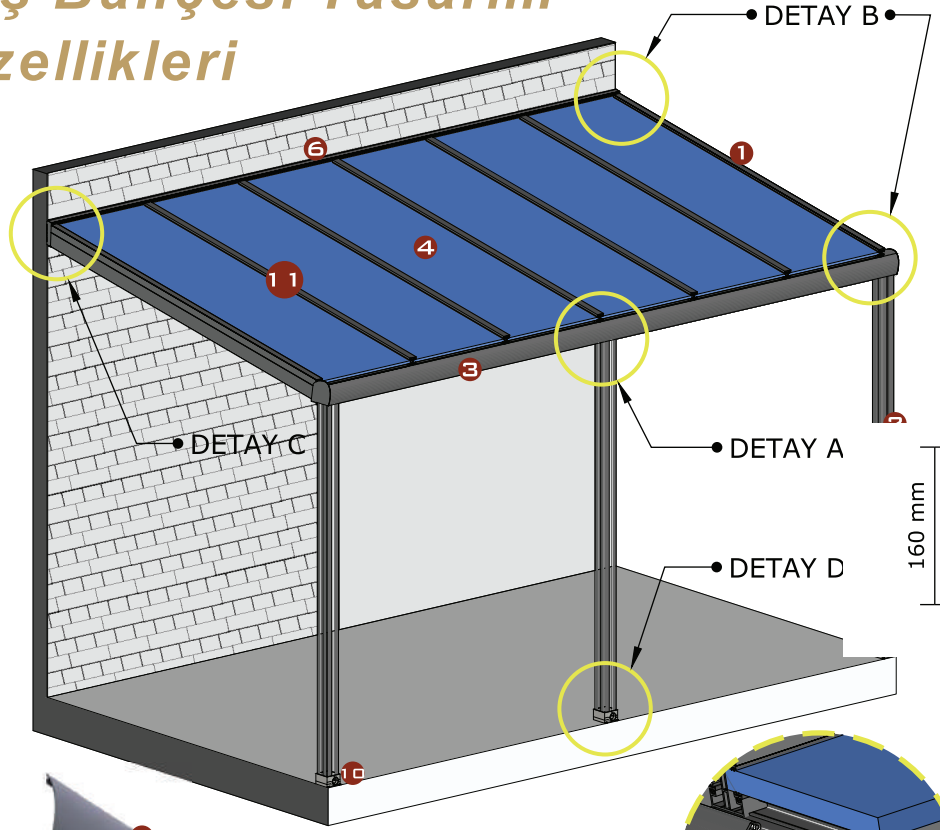




*KIŞ BAHÇESİ*



# Kış Bahçesi Tasarım Özellikleri



1- Tamamı alüminyum döküm dikey taşıyıcı

2- Alüminyum Direk (2,5 mm kalınlığında)

3- Kanallı alüminyum oluk

4- Dikey taşıyıcılar arası ısıcam 32mm veya 8mm tek cam ve 32 mm polikarbon

5- Camın renkleri yeşil , mavi , füme , bronz olarak mevcuttur

6. Arka askı profili doğrudan duvara monte edildiğinde arka ayaklara gerek kalmaz

7- Demir saç plaka oluk yan kapağı

9-Alüminyum döküm direk papucu

10- Dere oluğu su inişi

11-Dikey kayıtlara 75 cm aralıklarla LED aydınlatma



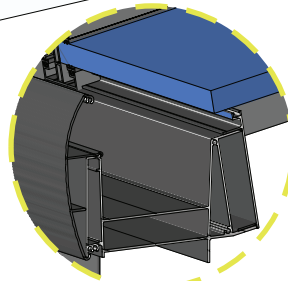
DETAY B



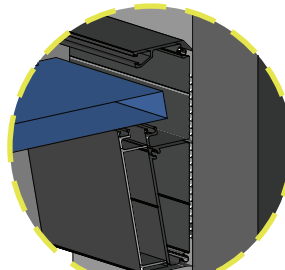
DETAY C



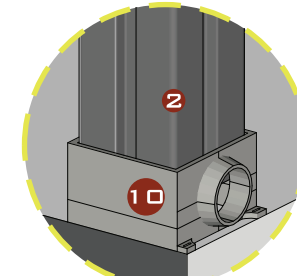
DETAY A



DETAY A



DETAY C



DETAY D



ISICAM  
24MM-32MM



TEKCAM  
8MM-12MM



POLIKARBON  
8MM-24MM

# GIYOTİN

Kanat Pencere | Motorlu

Eşsiz dikey kayar cam sistemimiz, cam panelleri geri çekerek bir düğmeye basarak panoramik bir görünüm sağlar. Bir bariyer veya yürüme yolu isteyip istemediğimize bağlı olarak cam altta veya üstte istiflenebilir. Giyotinimiz, restoranların tüm yıl boyunca açık alanlarını kullanmalarını sağlamak veya cam kapı veya cam duvar arasında karar vermeye çalışan bir konut için harika çözümler sunar.



Tüm mevsimler



Kötü hava koşullarına dayanıklı



Yangın Geciktirici



Su geçirmez



Uzaktan kumandalı



Özel yüzeyler

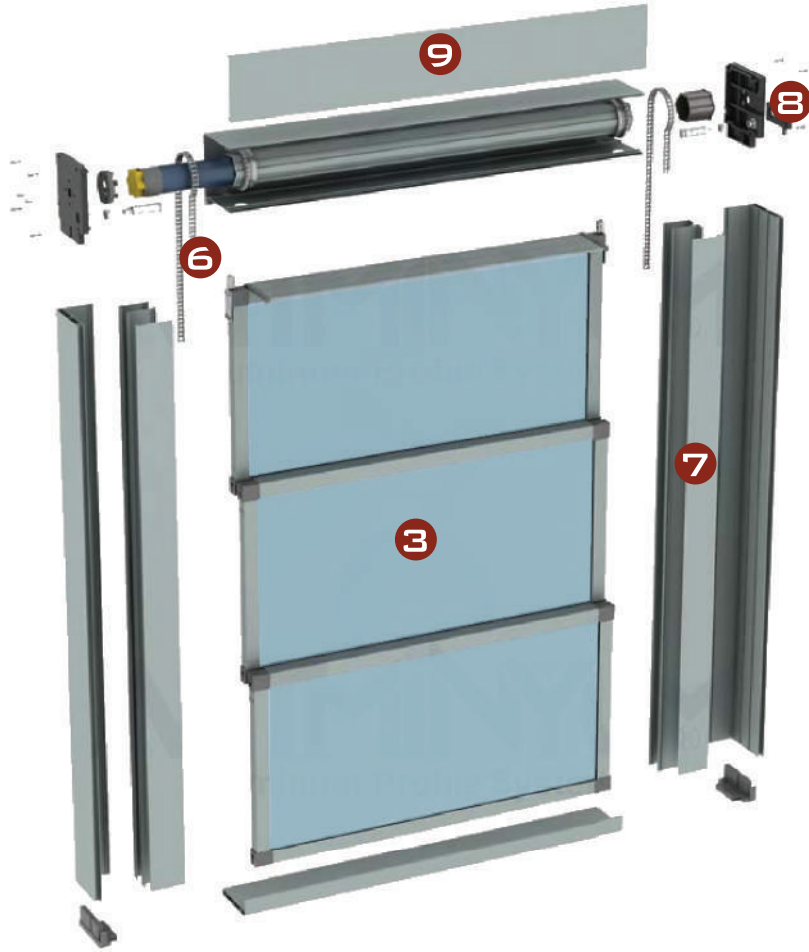
## Uygulamalar:

Veranda, Güverte, Sundurma, Balkon, Teras, Veranda, Bahçe, Oda Bölme, Parapet, Restoran, Otel ve Çatı





# Giyotin Cam Sistemleri Tasarım Özellikleri



## Ağır Yükler İçin Tasarlanmış Zincirli Taşıma Sistemi

8,51 mm.-14,75 mm. bakla kalınlığında, her biri 400 kg taşıma kapasitesine sahip, çift çelik zincir ile geniş ve ağır paneller sorunsuz yapılabilmektedir.



1- Tamamı alüminyum motor kutusu

2- Alüminyum kasa dikemeleri (2 mm et kalınlığında)

3- Isıcam ve tek cam(24mm & 8mm) uygunlukta yalıtımlı sistem

4- Sistem açıldığında korkuluk görevi görmektedir.

5- Camın renkleri yeşil , mavi , füme , bronz olarak mevcuttur

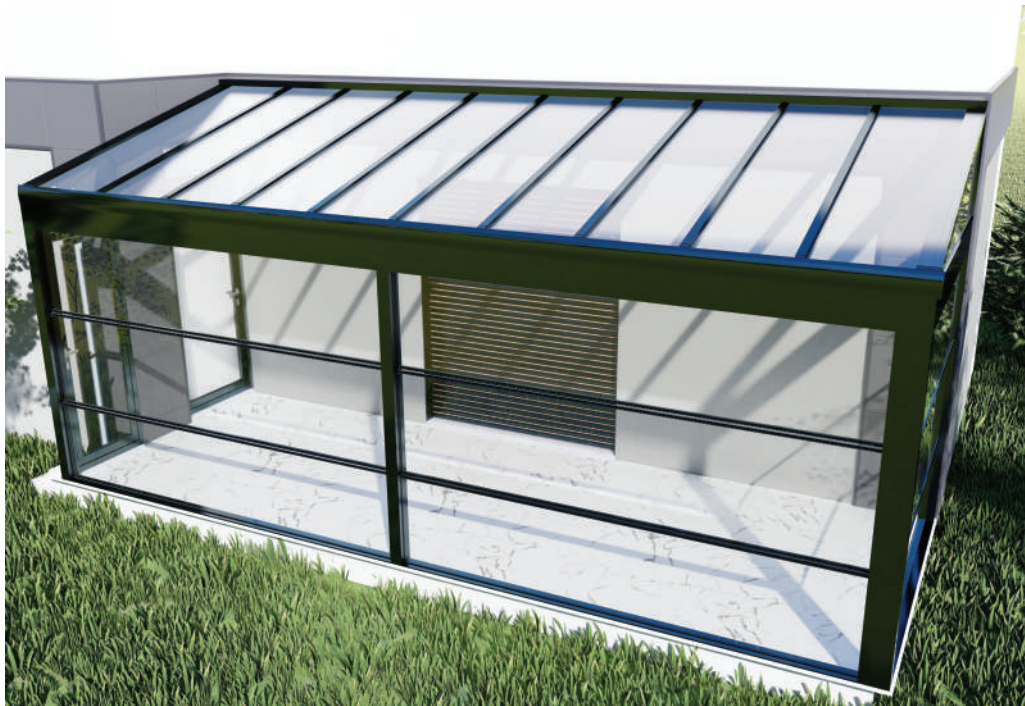
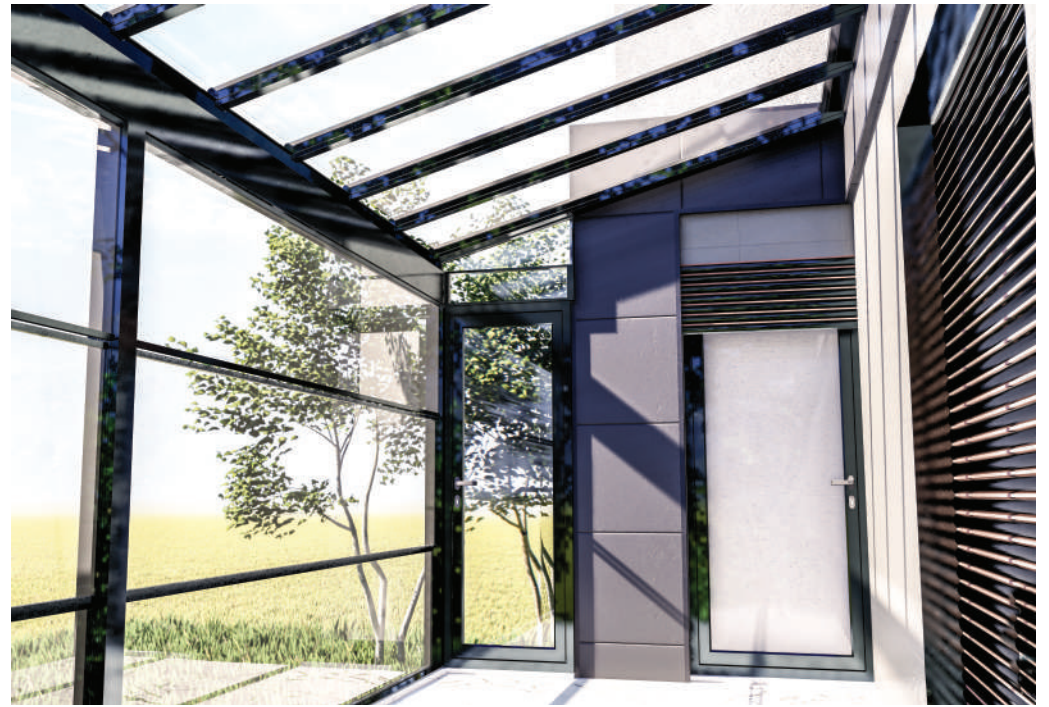
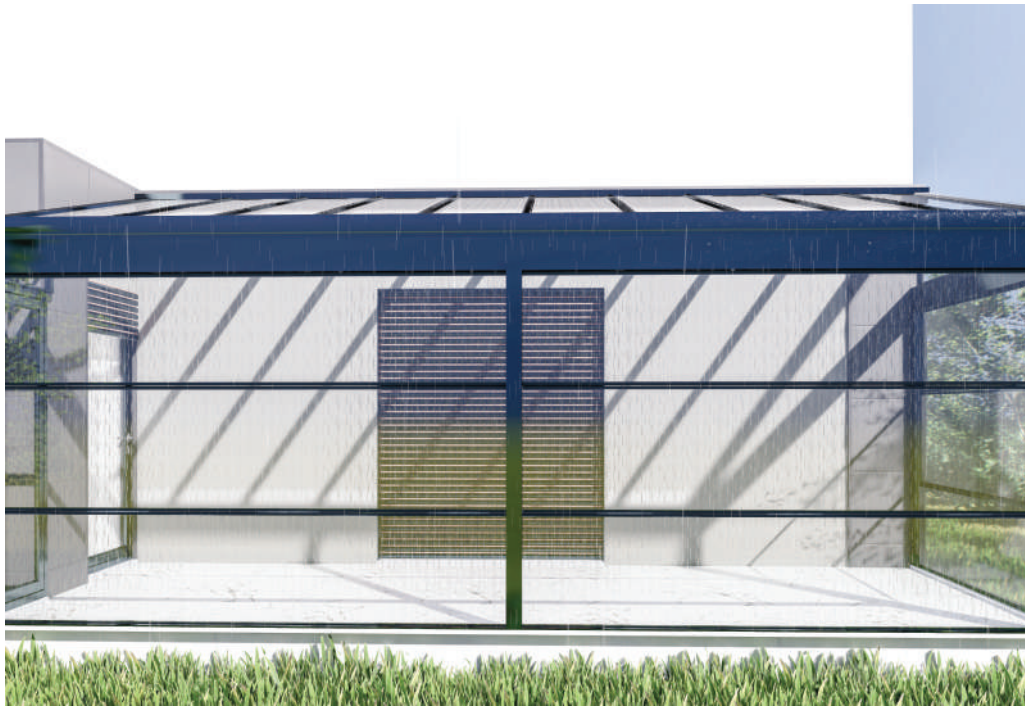
6. Sistem zincir ile hareketi sağlamaktadır

7- Panel-profil birleşimlerinde, EPDM conta ve kıl fırça kullanılarak maksimum yalıtım sağlanır.

8-RAL renginde fırın boyalı alüminyum aksesuar ve profiller

9- Kapaklı motor kutusu ile kolay montaj ve tamirat

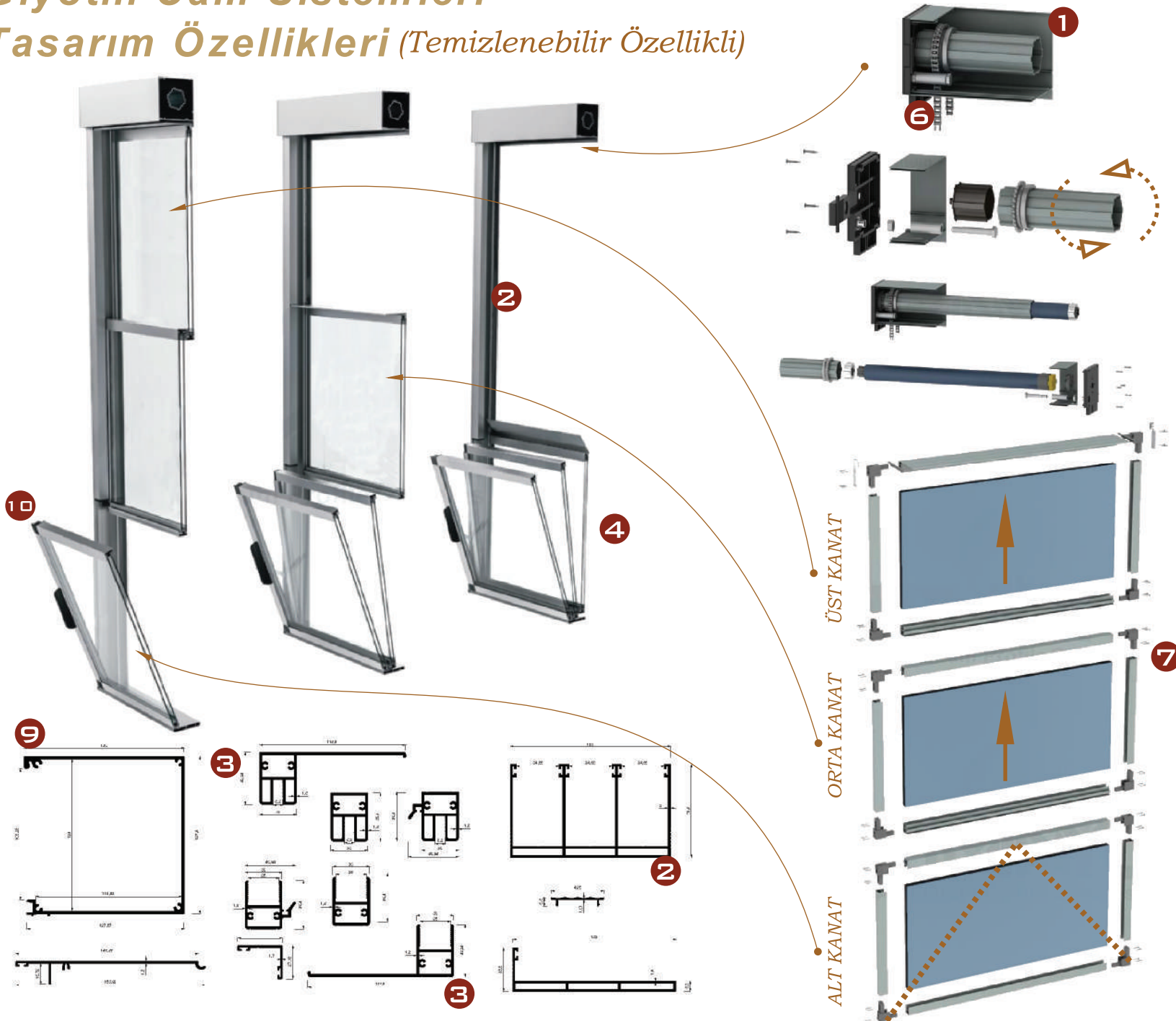






# Giyotin Cam Sistemleri

## Tasarım Özellikleri (Temizlenebilir Özellikli)



1- Tamamı alüminyum motor kutusu

2- Alüminyum kasa dikmeleri (2 mm et kalınlığında)

3- Isıcam ve tek cam(24mm & 8mm) uygunlukta yalıtımlı sistem

4- Sistem açıldığında korkuluk görevi görmektedir.

5- Camın renkleri yeşil , mavi , füme , bronz olarak mevcuttur

6. Sistem zincir ile hareketi sağlamaktadır

7- Panel-profil birleşimlerinde, EPDM conta ve kıl fırça kullanılarak maksimum yalıtım sağlanır.

8-RAL renginde fırın boyalı alüminyum aksesuar ve profiller

9- Kapaklı motor kutusu ile kolay montaj ve tamirat

10- Ulaşılması güç alanlarda alt kanatın içeriye doğru açılması ile kolay temizlik





# SÜRME SİSTEMİ

Kapı

Sistem alt ve üst raylar üzerinde manuel olarak hareket eden 2,3,4,5,6,8 ve 10 kanatlı olarak çalışmaktadır.

İstenilen yükseklikte sorunsuz çalışabilen bu sürme cam sistemi, uygulanmış olan her türlü tavan sisteminin etrafına yerleştirilebilir.

Isı yalıtımlı camlar ile yalıtım sağlayabilen bu sistem, açıldığında dış ortam ile bağlantı kurmanızı sağlar.



Tüm mevsimler



Kötü hava koşullarına dayanıklı



Su geçirmez



Özel yüzeyler



Tam karartma

## Uygulamalar:

Veranda, Güverte, Sundurma, Balkon, Teras, Veranda, Bahçe, Oda Bölme, Parapet, Restoran, Otel ve Çatı



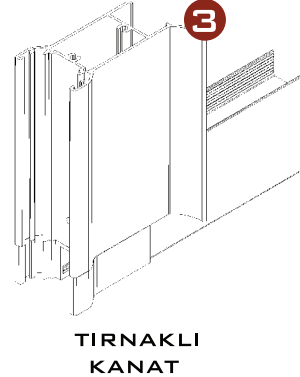
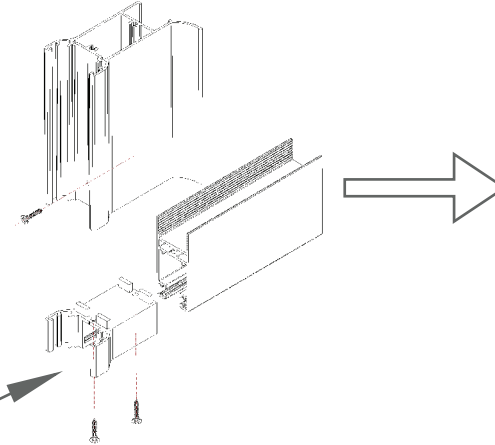
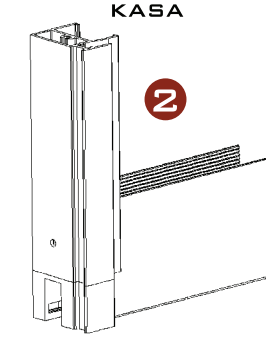
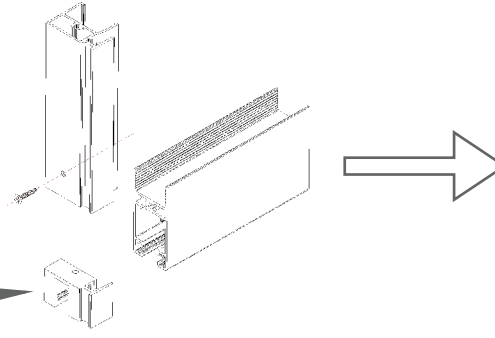
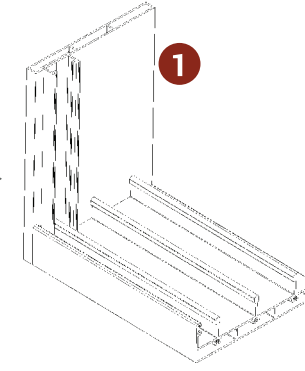
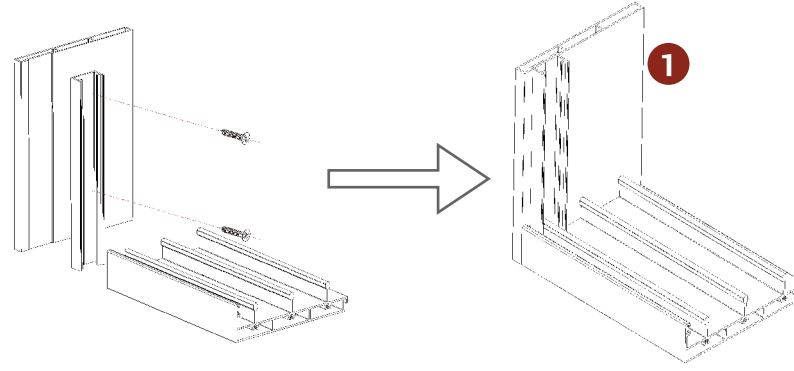
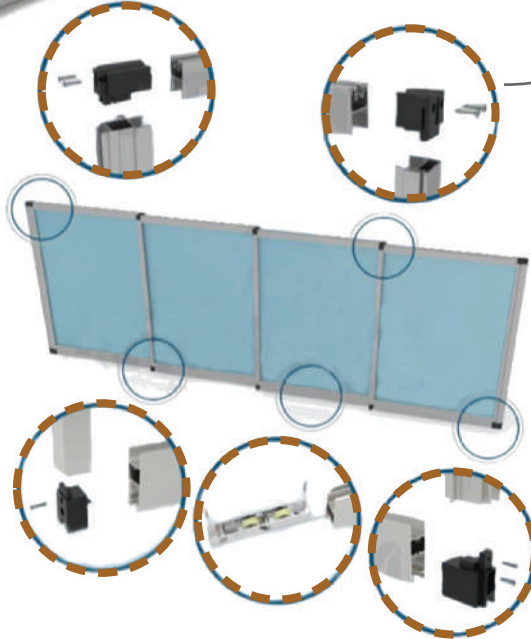








# Sürme Sistemi Tasarım Özellikleri



- Bütün dış mekan çözümlerimiz de kullandığımız ISICAM (4mm Temp. + 12 hb + 4mm Temp.) veya (8mm Temp. ) TEK CAM olarak standardize ettiğimiz sistemdir.

-Cam rengi sizin tercihinize göre Füme , Yeşil , Bronz , Mavi veya reflekte olarak uygulanabilir

-Kullanılan sistem bir çok sisteme entegre şekilde çalışabilmektedir

-Rüzgar, yağmur ,test dayanımlarından başarıyla geçmiş bir sistemdir.

-Bütün RAL kodları ile fırın boya yapılabilmektedir.

# PLİSE PERDE

Kanat Pencere / Kapı

Perde sistemleri, katlanır cam balkon sistemleri, geometrik pencere ve kapılar için idealdir. Sürekli ulaşılması gereken, ulaşılması zor noktalar için uygundur. Yarı geçirgen yapısı sayesinde aydınlık ortamlar oluşturur.

Katlanır cam balkon sistemlerinde, PVC pencere ve kapılarda, kış bahçesi sistemlerinde, yat, karavan gibi sistemlerde, eğimli ve geometrik pencerelerde kullanıma uygundur.

Yıkanabilir ve silinebilir özelliği sayesinde sürdürülebilir bir kullanım sunar.

Alev almazlık özelliği de gerekli testlerden başarı ile geçmiştir.



Tüm mevsimler



Kötü hava koşullarına dayanıklı



Tam karartma



Özel yüzeyler

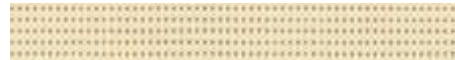
## Uygulamalar:

Veranda, Güverte, Sundurma, Balkon, Teras, Veranda, Bahçe, paravan, Parapet, Restoran, Otel ve Çatı



Beyaz

86-2044



Şampanya

86-2175



Taş Rengi

86-2171



Antrasit

86-2047



Siyah

86-2053



Kakao

86-2148



Dövülmüş Metal

86-2045



Bronz

86-2043





*Plise Perde*



# Uzaktan Kumandalar

*Tüm motorlu ürünlerimiz uzaktan kumandalarla veya desteklenen sistemlerdeki uygulamalarla kontrol edilebilir.*

*Ürünlerimizden daha fazla keyif alabilmek için size hitap eden kumanda çeşitlerini seçebilirsiniz.*



# Renkler ve Kumaş Çeşitleri

*Ürünlerimizin aşağıdakilere hitap etmesi için dahası, bunları ekral renk kartelasına göre özelleştirebilirsiniz.*

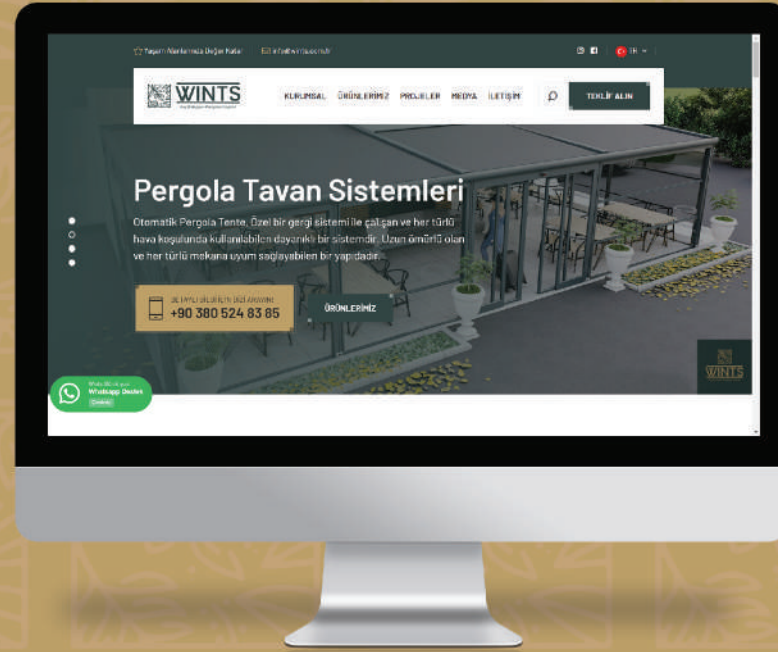
*Ayrıca kullanım amacınıza ve ihtiyaçlarınıza göre onlarca kumaş alternatifi arasından seçim yapabilirsiniz.*





*Detaylı bilgi için  
web sitemizi ziyaret edin.*

wints.com.tr





# WINTS

Kış Bahçesi-Pergole-Giyotin

+90 380 524 83 85

+90 380 524 84 71

+90 530 472 71 81

info@wints.com.tr

Akınlar Mh. Küçük Sanayi Sitesi 2584 Sk. No:18 Merkez / Düzce - Türkiye

